

专业

专业

人才培养方案

专业人才培养方案

(一) 名称	4
(二) 代码	4
(三) 入学要求	4
(四) 修业年限	4
(五) 面向	4
(六) 目标	4
(七) 定位	5
(八) 核心岗位和相关岗位群	5
(九) 技能证书	5
(十) 毕业标准	
(一) 就业岗位及能力要求	
(二) 培养目标及规格	7
(三) 课程设置及学时安排	
(四) 教学基本条件	11
(五) 教学实施	13
(一) 实践教学体系及目标	18
(二) 实践教学	2
(三) 保障体系(设计基础)	22
(四) 评价体系	24
(一) 教学	27

专业人才培养方案

(一) 名称

(二) 代码

(三) 入学要求

(四) 修 年限

(五) 面向

53	5303		2-06-03-00	

(六) 目标

(七) 定位

(八) 核心岗位和相关岗位群

(九) 技能书

(十) 毕 标

() 就 岗位及能力 求

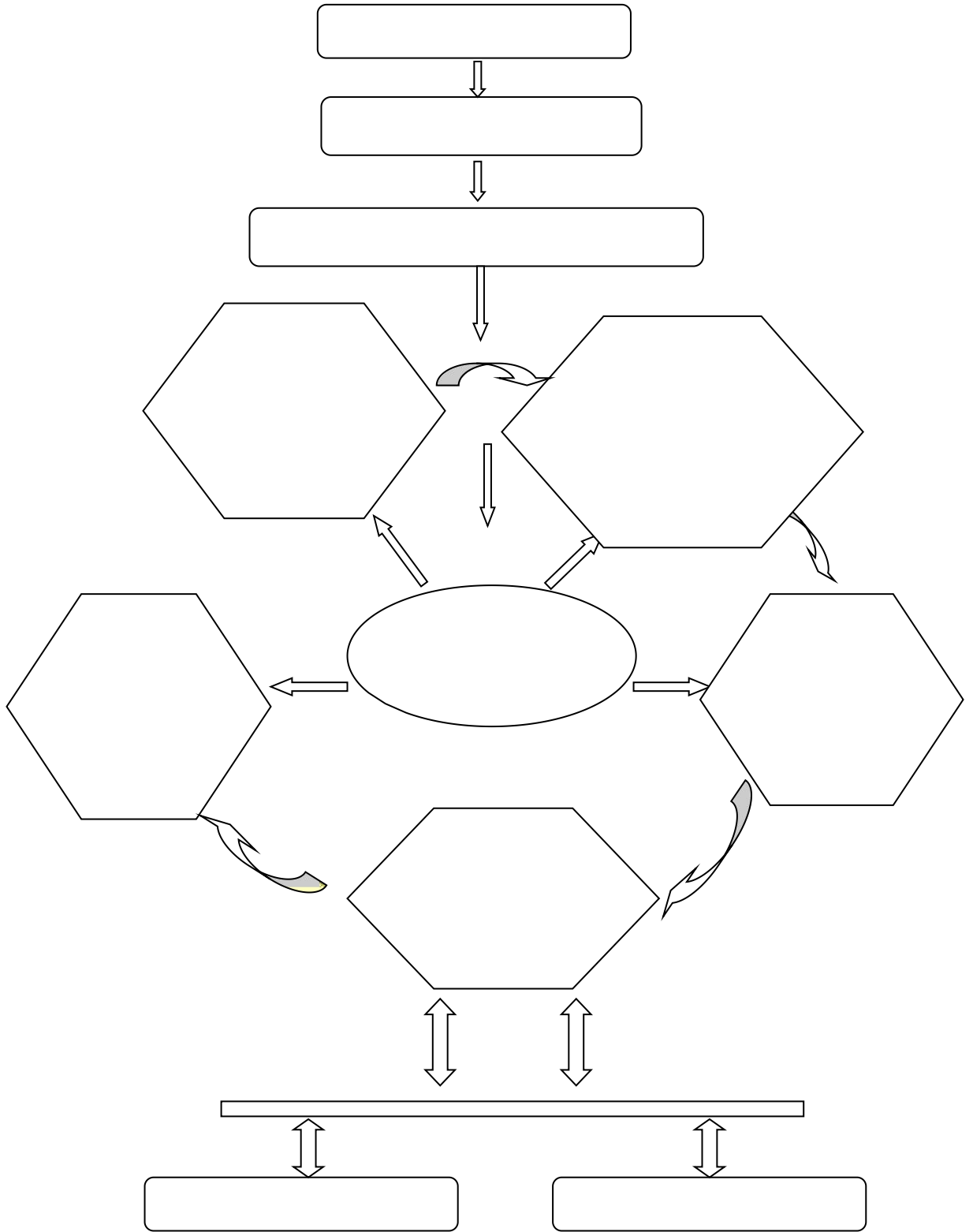
EàĐú „

(三) 课程设 及~~中~~时安排

大数据与财务管理专业实施性教学计划与教学进程表(高职三年制)

课程类别	课程序号	课程代码	课程名称	课程性质	考核方式	学分	总学时	理论学时	训练学时	各学期总周数、理论周数、学时分配					
										1	2	3	4	5	6
										20	20	20	20	20	20
		00406	思想道德与法治	必修	考试	3	51	31	20	3					
			中国革命史	必修	考试	1	18	18							
			毛泽东思想和中国特色社会主义理论体系概论	必修	考试	3	54	54							
			形势与政策	必修	考查	1	18	18							
			军事理论	必修	考查	1	18	18							
			大学英语	必修	考试	4	72	72							
			计算机应用基础	必修	考试	3	54	54							
			应用文写作	必修	考查	2	36	36							
			计算机应用高级	必修	考试	4	72	72							
			大学英语(二)	必修	考试	4	72	72							
			大学英语(三)	必修	考试	4	72	72							
			大学英语(四)	必修	考试	4	72	72							
			大学英语(五)	必修	考试	4	72	72							
			大学英语(六)	必修	考试	4	72	72							
			大学英语(七)	必修	考试	4	72	72							
			大学英语(八)	必修	考试	4	72	72							
			大学英语(九)	必修	考试	4	72	72							
			大学英语(十)	必修	考试	4	72	72							
			大学英语(十一)	必修	考试	4	72	72							
			大学英语(十二)	必修	考试	4	72	72							
			大学英语(十三)	必修	考试	4	72	72							
			大学英语(十四)	必修	考试	4	72	72							
			大学英语(十五)	必修	考试	4	72	72							
			大学英语(十六)	必修	考试	4	72	72							
			大学英语(十七)	必修	考试	4	72	72							
			大学英语(十八)	必修	考试	4	72	72							
			大学英语(十九)	必修	考试	4	72	72							
			大学英语(二十)	必修	考试	4	72	72							
			大学英语(二十一)	必修	考试	4	72	72							
			大学英语(二十二)	必修	考试	4	72	72							
			大学英语(二十三)	必修	考试	4	72	72							
			大学英语(二十四)	必修	考试	4	72	72							
			大学英语(二十五)	必修	考试	4	72	72							
			大学英语(二十六)	必修	考试	4	72	72							
			大学英语(二十七)	必修	考试	4	72	72							
			大学英语(二十八)	必修	考试	4	72	72							
			大学英语(二十九)	必修	考试	4	72	72							
			大学英语(三十)	必修	考试	4	72	72							
			大学英语(三十一)	必修	考试	4	72	72							
			大学英语(三十二)	必修	考试	4	72	72							
			大学英语(三十三)	必修	考试	4	72	72							
			大学英语(三十四)	必修	考试	4	72	72							
			大学英语(三十五)	必修	考试	4	72	72							
			大学英语(三十六)	必修	考试	4	72	72							
			大学英语(三十七)	必修	考试	4	72	72							
			大学英语(三十八)	必修	考试	4	72	72							
			大学英语(三十九)	必修	考试	4	72	72							
			大学英语(四十)	必修	考试	4	72	72							
			大学英语(四十一)	必修	考试	4	72	72							
			大学英语(四十二)	必修	考试	4	72	72							
			大学英语(四十三)	必修	考试	4	72	72							
			大学英语(四十四)	必修	考试	4	72	72							
			大学英语(四十五)	必修	考试	4	72	72							
			大学英语(四十六)	必修	考试	4	72	72							
			大学英语(四十七)	必修	考试	4	72	72							
			大学英语(四十八)	必修	考试	4	72	72							
			大学英语(四十九)	必修	考试	4	72	72							
			大学英语(五十)	必修	考试	4	72	72							
			大学英语(五十一)	必修	考试	4	72	72							
			大学英语(五十二)	必修	考试	4	72	72							
			大学英语(五十三)	必修	考试	4	72	72							
			大学英语(五十四)	必修	考试	4	72	72							
			大学英语(五十五)	必修	考试	4	72	72							
			大学英语(五十六)	必修	考试	4	72	72							
			大学英语(五十七)	必修	考试	4	72	72							
			大学英语(五十八)	必修	考试	4	72	72							
			大学英语(五十九)	必修	考试	4	72	72							
			大学英语(六十)	必修	考试	4	72	72							
			大学英语(六十一)	必修	考试	4	72	72							
			大学英语(六十二)	必修	考试	4	72	72							
			大学英语(六十三)	必修	考试	4	72	72							
			大学英语(六十四)	必修	考试	4	72	72							
			大学英语(六十五)	必修	考试	4	72	72							
			大学英语(六十六)	必修	考试	4	72	72							
			大学英语(六十七)	必修	考试	4	72	72							
			大学英语(六十八)	必修	考试	4	72	72							
			大学英语(六十九)	必修	考试	4	72	72							
			大学英语(七十)	必修	考试	4	72	72							
			大学英语(七十一)	必修	考试	4	72	72							
			大学英语(七十二)	必修	考试	4	72	72							
			大学英语(七十三)	必修	考试	4	72	72							
			大学英语(七十四)	必修	考试	4	72	72							
			大学英语(七十五)	必修	考试	4	72	72							
			大学英语(七十六)	必修	考试	4	72	72							
			大学英语(七十七)	必修	考试	4	72	72							
			大学英语(七十八)	必修	考试	4	72	72							
			大学英语(七十九)	必修	考试	4	72	72							
			大学英语(八十)	必修	考试	4	72	72							
			大学英语(八十一)	必修	考试	4	72	72							
			大学英语(八十二)	必修	考试	4	72	72							
			大学英语(八十三)	必修	考试	4	72	72							
			大学英语(八十四)	必修	考试	4	72	72							
			大学英语(八十五)	必修	考试	4	72	72							
			大学英语(八十六)	必修	考试	4	72	72							
			大学英语(八十七)	必修	考试	4	72	72							
			大学英语(八十八)	必修	考试	4	72	72							
			大学英语(八十九)	必修	考试	4	72	72							
			大学英语(九十)	必修	考试	4	72	72							
			大学英语(九十一)	必修	考试	4	72	72							
			大学英语(九十二)	必修	考试	4	72	72							
			大学英语(九十三)	必修	考试	4	72	72							
			大学英语(九十四)	必修	考试	4	72	72							
			大学英语(九十五)	必修	考试	4	72	72							
			大学英语(九十六)	必修	考试	4	72	72							
			大学英语(九十七)	必修	考试	4	72	72							
			大学英语(九十八)	必修	考试	4	72	72							
			大学英语(九十九)	必修	考试	4	72	72							
			大学英语(一百)	必修	考试	4	72	72							
			大学英语(一百零一)	必修	考试	4	72	72							
			大学英语(一百零二)	必修	考试	4	72	72							
			大学英语(一百零三)	必修	考试	4	72	72							
			大学英语(一百零四)	必修	考试	4	72	72							
			大学英语(一百零五)	必修	考试	4	72	72							
			大学英语(一百零六)	必修	考试	4	72	72							
			大学英语(一百零七)	必修	考试	4	72	72							
			大学英语(一百零八)	必修	考试	4	72	72							

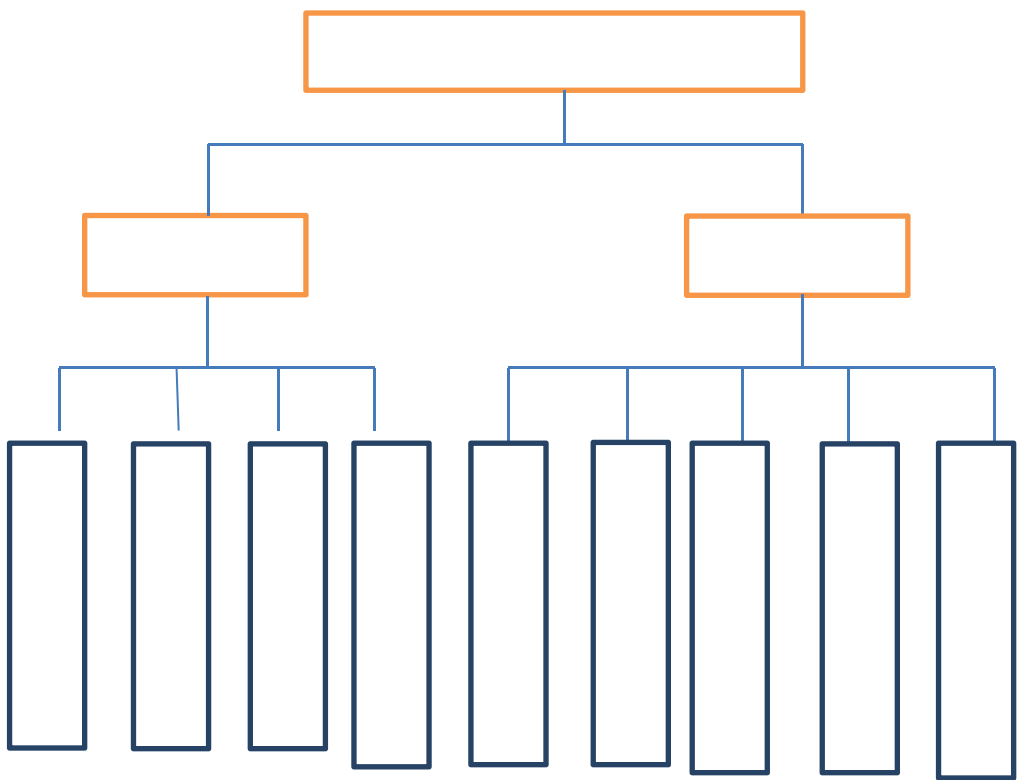
() 实 体系及目标



(二) 实

(三) 保 体系 (设 基)

(四) 评价体系



() 教